

COURCHEVEL



Le contexte

Séminaire de cohésion pour 70 collaborateurs d'une entreprise du B.T.P

I N S  L I T E

APST[®]
Association des Professionnels du Tourisme

IATA

snav
des Professionnels
du Voyage

A T O U T
F R A N C E

Immatriculation au registre
des opérateurs de voyages et de séjours
IM076100017

www.insolite.net

Votre station : Courchevel | 1850 m

Courchevel 1850, un véritable joyau...

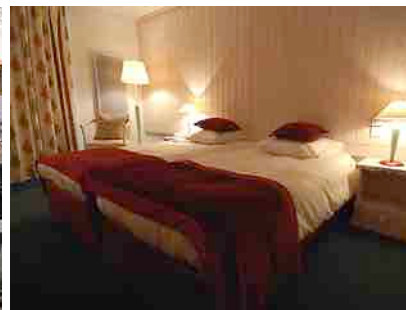
Courchevel 1850 s'apparente à l'étage des superlatifs. Une pluie d'étoiles arrose le niveau le plus sélect, à l'origine de la renommée internationale de Courchevel, avec des établissements de luxe dont l'excellence rayonne et se transmet à l'ensemble de la station.



Votre hôtel : Mercure Courchevel

www.accor-hotels.com

L'hiver au pied des pistes...l'été au bord de la piscine et du golf, Bienvenue au Mercure Courchevel 1850. Au coeur des 3 Vallées, entre confort et convivialité, découvrez les spécialités savoyardes ainsi que la cuisine traditionnelle, proposées dans l'un des 2 restaurants de l'hôtel. Pour un moment de détente et de relaxation, n'hésitez pas à vous arrêter au coin du feu au bar Le Ratrack. Pour vos manifestations, l'espace congrès vous garantit un séminaire réussi, alliant travail et détente au grand air.



Chambre(s) : 127 / Restaurant : 2 / Bar : 1 / Nombre de salles : 13
 Parking public extérieur (Gratuit à l'hôtel) / Parking privé couvert (payant)
 Wi-Fi (Gratuit à l'hôtel)
 Piscine

Jour 1

07h45 Rendez-vous à Paris gare de Lyon
08h38 Départ du TGV à destination de Moutiers
12h38 Arrivée à Moutiers (*Durée : 04h00*)
Départ en car vers Courchevel

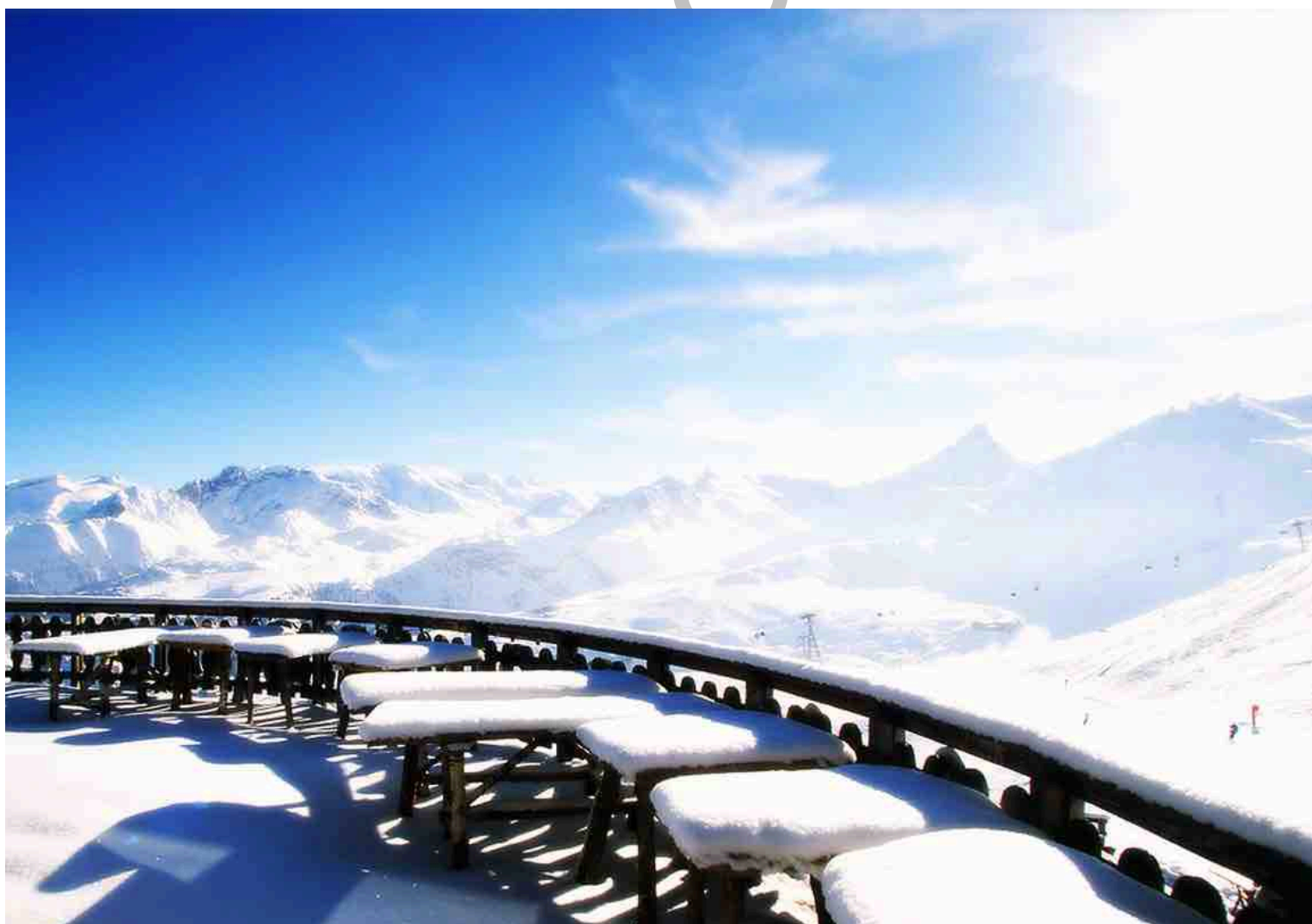
Arrivée à l'hôtel Mercure, Courchevel.
Remise des clés. Installation dans les chambres. (selon disponibilité)

Apéritif de bienvenue

Déjeuner servi à table dans l'un des 2 restaurants de l'hôtel (La Laiterie ou Montagnette)
(entrée, plat, dessert, 1/3 vin, 1/3 eau, café)
Possibilité de déjeuner en terrasse (si le temps le permet)

Après-midi de réunion en salle plénière

1 Salle de réunion pour 70 personnes en style « THEATRE »
Paper board, écran, bloc notes, crayon : inclus
Pause café classique en milieu d'après-midi



Soirée à la cabane des bûcherons

Une soirée typique inoubliable....

Au milieu de la montagne, loin de la foule, près des regards de la faune, une cabane. A l'intérieur, des bougies, une ambiance intime, une odeur de four à bois. Quelques notes de musique, une ambiance chaude et particulière, notre cabane est là, elle vit et vous invite à passer un moment avec elle.

Dans ce camp des bûcherons, vous vivrez une soirée rustique sur le thème du bois et de la vie d'un bûcheron. Chansons, histoires et ambiance festive pour cette soirée pas comme les autres.

Non, vous ne rêvez pas, vous venez de passer une soirée à la cabane des bûcherons.



19h45 Transfert en navette au virage de Pralong (15 min)

Descente en raquettes dans la forêt avec flambeaux (30 min).

Arrivée devant le grand appentis illuminé par un grand feu et entrée dans la cabane des bûcherons

Soirée du bûcheron savoyarde avec accordéon, chansons, histoires locales, coupe de bois.

Menu :

tarte au beaufort, ou soupe à l'ancienne, diots polenta, gâteau de Savoie et sa compote maison, tonneau de vin rouge, eaux minérales



22h00 **Grande descente en luge par la piste forestière ! (30 min)**

Arrivée au plan du Vah.

Transfert retour en navette à l'hôtel

Dimanche 20 mars 2011

Petit déjeuner buffet servi au restaurant de l'hôtel

Challenge des cimes !

- 08h30 Départ de l'hôtel en bus
- 08h45 Arrivée à l'altiport de Courchevel.
Petite montée à pied pour accéder au site
- 09h00 Présentation de l'équipe et explication du challenge,
formation des équipes.

Challenge autour de 4 activités à 2000m d'altitude :

GRAND PRIX DE SCOOTERS DES NEIGES**TIR BIATHLON****LA RAQUETTE A NEIGE****LE SLALOM MULTIGLISSE : Air Board / Snake glisse / trotiskis / Parets / Monogliss**

Ce challenge a pour vocation ultime de découvrir la montagne et ses potentialités à travers des activités ludiques et sportives mais aussi par la découverte de l'accueil savoyard.

Ainsi à travers ce programme, vous pourrez fédérer vos équipes par son esprit "challenge", développer la solidarité à travers ses difficultés et surtout rebondir professionnellement sur ce support.

12h00 **Dégustation de chocolat chaud maison ou vin chaud.**

Retour à l'hôtel en bus

12h30 **Déjeuner servi à table dans l'un des 2 restaurants de l'hôtel.**

Possibilité de déjeuner en terrasse (si le temps le permet)

Départ en car vers la gare de Moutiers

16h52 Départ du TGV à destination de **Paris**. Panier pique-nique savoyard à bord21h07 Arrivée à **Paris gare de Lyon**

Fin de nos services